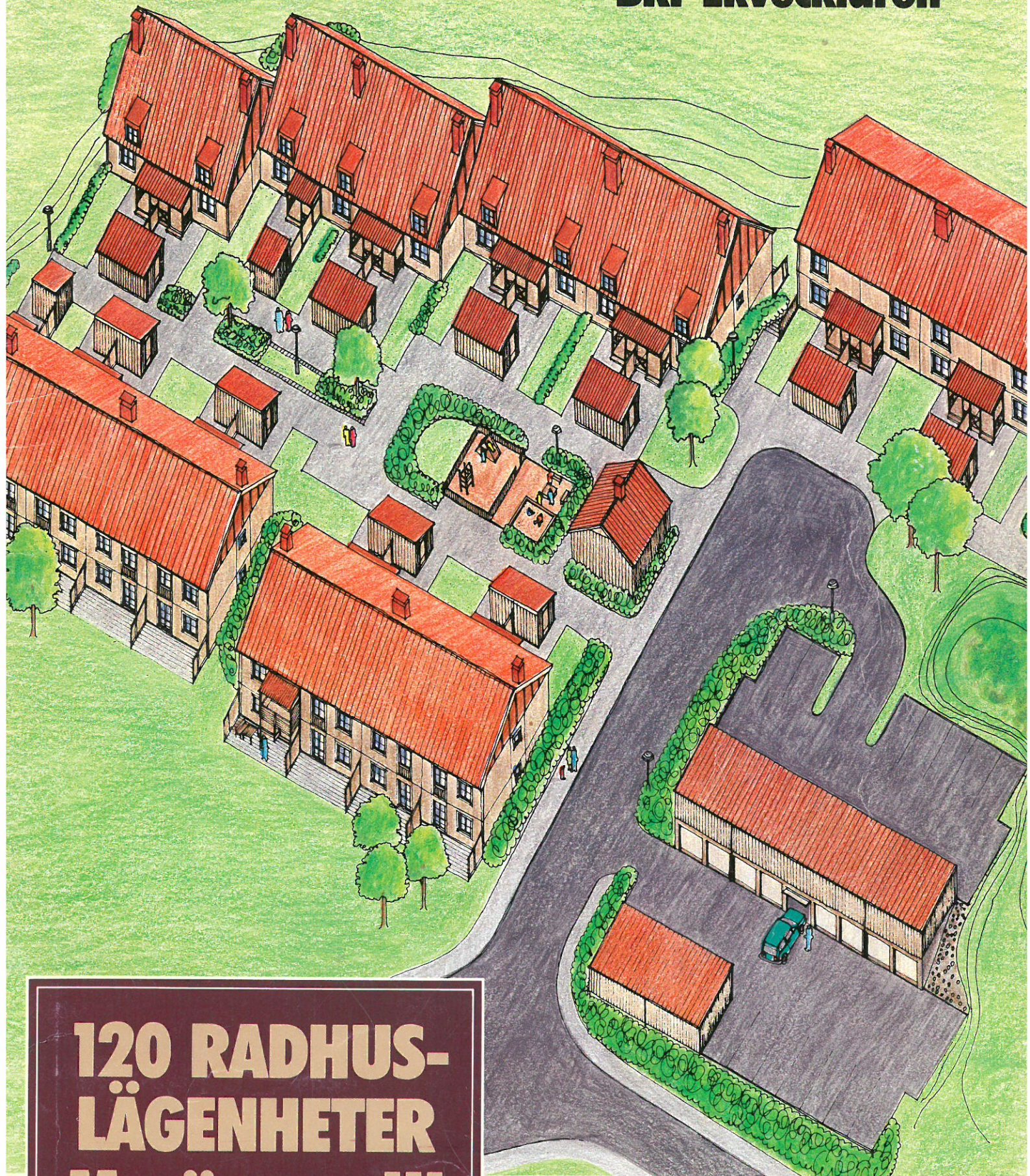


BRF Ekvecklaren

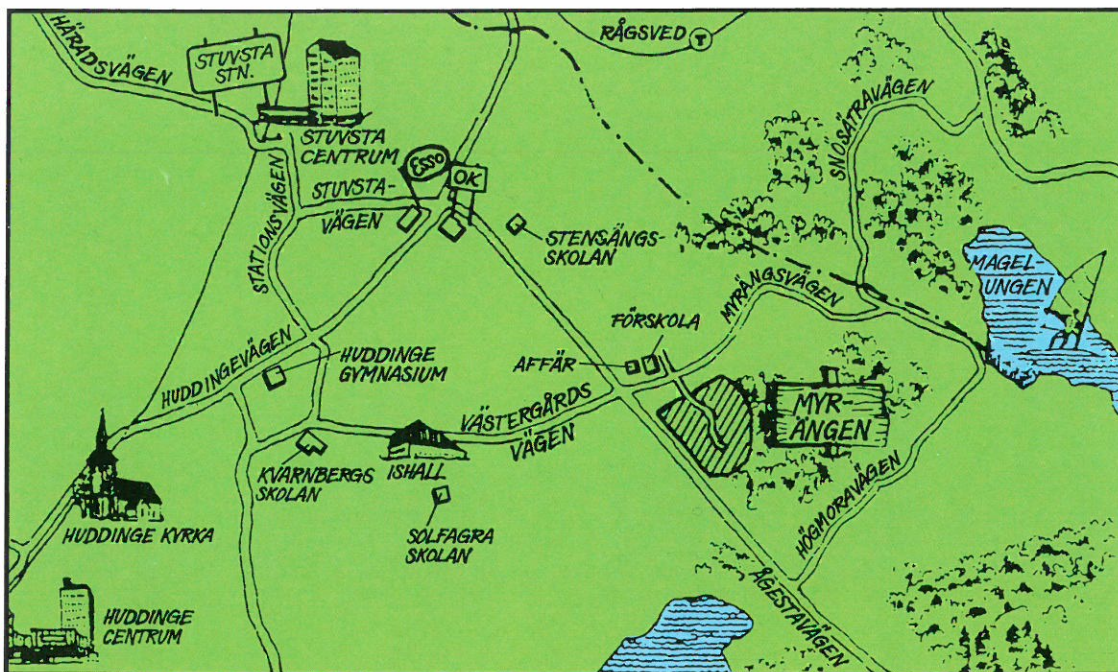


**120 RADHUS-
LÄGENHETER
Myrängen III**

**METOD®
BYGGEN**

Kv. Ekvecklaren, Myrängen, Huddinge

Radhusområdet Myrängen III är beläget i Stuvsta, öster om Ågestavägen, ca 2 km öster om Stuvsta station.



I området planeras ca 120 radhuslägenheter på mellan 2 och 6 RoK i 2- och 3-våningshus. Området är hittills obebyggt. I anslutning längs Myrängsvägen finns blandad äldre permanent- och fritidsbebyggelse.

Kommunal service

- Barnomsorgen är väl utbyggd och ytterligare utbyggnader planeras. Bl a öppnas ett daghem i Myrängen under 1984.
- Låg-, mellan- och högstadier finns, och i kommundelen ligger Huddingegymnasiet och större delen av den kommunala vuxenutbildningen.
- Stuvsta är väl försett med kultur- och fritidsanläggningar. Förutom idrottsplatser och isbanor kan nämnas ishall, konstfrusen isbana, sim- och sporthall, tennisbanor, gymnastiksal, elljusspår, fritidsgård och kvartersgård.
- Ny vårdcentral planeras till hösten 1986.
- Vid Stuvsta centrum finns pendeltågstation. Bussförbindelser finns från Stuvsta centrum och från Ågestavägen – Huddingevägen.

Kommersiell service

- I Myrängen finns en mindre livsmedelsbutik.
- Vid Stuvsta torg finns två dagligvarubutiker, en servicebutik, fackhandel, apotek, post och bank.
- I området i övrigt finns två livsmedels- och två servicebutiker.
- Utbyggnad kommer att göras i centrala Stuvsta innebärande en utökning av handelsytorna.

Den moderna livsmedelsbutiken i Myrängen.



Kv. Ekvecklaren, Myrängen, Huddinge

KORTFATTAD BYGGNADS- OCH TEKNISK BESKRIVNING SMÅHUS, BOSTADSRÄTTSFÖRENING

Allmänt

Husen utföres i lägenhetsstorlekar från 2 till 6 R o K och i 2 till 3 våningar med stomme av betong. Fasaderna är i betong med en kvaestad yta. Taken utföres som sadeltak belagda med betongtakpannor. Förrådsvindar har i vissa hus förberetts för inredning. Angränsade garage, förråd och skärmtak utföres med fasader av träpanel och tak av plåt.

Naturmarken bibehålles så långt som möjligt utanför hus. Grusade uteplatser ansluts direkt mot naturmarken. Där marken utanför slutningsvåningen sluttar alltför kraftigt utföres uteplatsen som trädäck med räcke. Angöringsgator utföres med asfaltbeläggning. Mot denna utlägges på tomten matjord i hög. Entrégång grusas. På kvartersytor gräsbesås och planteras träd och buskar.

Garage och förråd förses med jordade eluttag för motorvärmare resp. hobbymaskiner.

Uppvärmningen kommer att ske med en frånluftsvärmepump via golvslingor i slutningsvåning. Tilläggsvärme: elradiatorer. Värmepumpen värmer även tappvarmvattnet. Värmeåtervinningssystemet kommer att ge låga uppvärmningskostnader.

Utrustningsstandarden är av god kvalitet av välkända fabrikat med god service och lagerhållning.

Grundläggning

Grundläggning med kantförstyvad betongplatta på packad bergbotten eller packad fyllning. Kantisolering av 200 mm lättklinker-element.

GOLV PÅ MARK

Hus

Golvbeläggning enligt rumsbeskrivning, 60–80 mm betongplatta, 60–70 mm underliggande markisolering, 150 mm dränerade och kapillärbrytande lager av grus eller makadam. Dräneringsledning av styvt perforerat plaströr där så erfordras. K-värde = 0,28–0,30 W/m²C.

Utvändiga kallförråd

Brädriven betongplatta på mark, 150 mm dränerande och kapillärbrytande lager av grus eller makadam.

YTTERVÄGGAR

Hus

80 betong, 190 mineralull, 70 betong. Total vägg tjocklek 340 mm. K-värde = 0,21 W/m²C.

Utvändigt kallförråd

22 lockpanel, 28 luftspalt, vindtät papp, 70 mineralull mellan 70 stående regler c 600, 13 gipsskiva.

Lägenhetskiljande väggar

200 mm betongelement.

Innerväggar

13 gipsskiva, 45 regelstomme c 600, 13 gipsskiva.

Mellanbjälklag

Golvbeläggning enligt rumsbeskrivning, 185 bjälklagsedement av betong avjämnat med flytspackel.

YTTERTAK (uppifrån räknat)

Hus

Betongtakpannor på bärreglar 45×70, tenotak plastfolie eller likv., takstolar av trä eller uppstolpade träreglar c 1200. Lutning 45° eller 27°.

Utvändigt förråd

0,7 förzinkad lackerad plåt på bärreglar 45×70, takstolar av trä. Lutning 14°.

TAKBJÄLKLAG

Hus

70 mineralull med papp, 120+120 mineralull, 185 bjälklagsedement av betong. K-värde = 0,13 W/m²C. (inkl. yttertak)

Sneda takytor

200 mineralull, armerad folie, 28 glespanel, gips obs. min. 13 gips. K-värde = 0,17 W/m²C. Inkl. yttertak)

Utvändigt förråd

95 mineralull med papp mellan bjälkar som utgör underram i taks-tol, armerad säkerhetsfolie, 28 glespanel, 13 gipsskiva.

Garage och skärmtak.

Trapetskorrugerad lackerad förzinkad stålplåt på synliga trätakstolar och regler.

Plåtarbeten

Hängrännor, stuprör, fönsterbleck och garneringar utföres av fabriksstillverkad plastlackerad förzinkad stålplåt.

DÖRRAR, PORTAR

Entrédörr

Typ Svenska Dörr eller likvärdig fabriksbehandlad. Cylinderlås, mekanisk dörrklocka, metalltrycken med genomgående skruv. Gångjärnstyp som förhindrar avlyftning.

Förrådsdörr

Typ Svenska Dörr eller likvärdig förrådsytterdörr fabriksbehandlad. cylinderlås, metalltrycken.

Innerdörrar

Karm av furu och dörrblad av lackerad träfiber enl. Sv. Dörr standard eller likvärdigt. Trycken och skyltar av metall.

Fönster och fönsterdörrar

Fabriksbehandlade fönster med kopplade bågar. Enkelglas i yttre bäge samt 2 glas isolerglas i inre, alternativt trippel isolerglas. Vissa fönster utföres fasta. Springventil i överkant karm i vissa fönster. Fönsterdörrar förses med handtagsspärr. Fönsterdörr på övervåning förses med räcke (s.k. franskt fönster) för framtida balkong.

TRAPPOR

Utvändigt

Entréplan av tryckimpregnerad trätrall på tryckimpregnerad fururam med räcke och skärmtak.

Invändigt

Trappa med plansteg och vagnstycken av fabriksbehandlad furu. Räckan och handledare av fabriksbehandlad furu. Trappsteg belägges med nålfiltmatta.

I lägenhet med 3+2 R o K utföres trappa av betong eller likvärdigt. I lägenhet 3 R o K med inredningsbar vind utföres trappa till vind och lucka, vid förrådsvind utföres lucka med steg.

Skåpsnickerier, – inredningar

Köks- och garderobssnickerier utföres in- och utvändigt fabriksbehandlade. Stommar: kulör gråvit. Luckor och lådfronter: Kulör vit. Diskbänkskåp och lådfack utföres barnsäkra enligt SBN 80. Bänkskivor av plastlaminat. Rostfritt diskbänksbeslag. Stänkskydd av vitt kakel ovan diskbänk i kök.

Utrustningar

Spis med 4 plattor, grill, värmeskåp, typ Elektrolux eller likv. Kyl- och svalsåp typ Elektrolux eller likv. Frysskåp typ Elektrolux eller likv. Tvättmaskin typ Elektrolux WH 57 eller likv. Torkskåp typ Elektrolux eller likv. Förberedes för diskmaskin.

Värme

Uppvärmning sker från en varmvattenslinga ingjuten i golv, sluttningstvåning (i 4 R o K i bottenvåning) som får värme från frånluftsvärmepumpen kompletterad med direktverkande elradiatorer med nattsänkingsautomatik.

Ventilation

Mekanisk ventilation, typ F spiskåpa med steglös reglering ansluts till fläkt.

Värmeåtervinning sker genom Electro-Standards system typ Aquages 270, där den återvunna frånluftens energi tillföres dels golvslingan och tappvarmvattensystemet.

Golvbeläggningar

Omfattning enligt rumsbeskrivning samt följande:

Plastfiltmatta typ Rikett eller likv.

Linoleummatta typ Forshaga eller likv.

Helsvetsad plastmatta, 1,5 mm, typ Tarkett eller likv.

Ekparkett av lamell.

Målning

Omfattning enligt rumsbeskrivning samt följande:

Tapet i prisgrup 7, standard väljes i 5 mönster/färg.

I våtrum uppsättes glasfiberväv som målas.

I ett badrum/lgh uppsättes vitt kakel till överkant dörr.

Fönsterbröstning målas.

Utvändigt trä målas 2 ggr. på fabrik.

Tryckimpregnerat trä är obehandlat.

Övrigt

Omfattning enligt rumsbeskrivning samt följande:

Golvsocklar och foder fabriksbehandlade.

Dörrstoppar av gummi, på vred.

Vindslucka med stege.

Hatthylla.

Badrumsskåp 450×600.

Toalettpappershållare av metall.

Klädkrok av metall.

Rätt till smärre ändringar förbehålles.

Avsteg från BOFS: Torkhiss, badkarshandtag, fästnanordning för gardiner samt vattenutkastare en sida ingår ej.

RUMSBESKRIVNING

Rum	Golv	Socklar	Väggar, Vertikala slitsar, pelare	Tak, horisontella slitsar, balkar	Övrigt, inredning, utrustningar
Hall-kaprum	Linoleummatta	Plast	Gipsskiva/ betong tapet	Betong målas	Hatthylla, garderob och linneskåp enl. planritning
Kök-matplats	Linoleummatta	Plast	Gipsskiva/ betong tapet	Betong målas	Bänk- och skåpinredning. Kyl- och svalskåp, frysskåp, spis, spisfläkt, kryddhylla, stänkskydd av kakel vitt, rostfri diskbank, fönsterbänk. Förberett för diskmaskin.
Vardagsrum	Ekparkett av lamell	Plast	Gipsskiva/ betong tapet	Betong målas	Fönsterbänk
WC/dusch/ klädvårdsrum	Plastmatta helsvetsad	Dito uppviikt	Gipsskiva/ betong glas- fiberväv målas	Betong målas	Toalettpappershållare, handdukshängare, spegel, klädkrok. Tvättmaskin, rostfri tvättbänk, torkskåp, frånluftsvärmepump.
Trappa	Nålfiltmatta		Gipsskiva/ betong tapet	Betong målas	Räcke av fabriksbehandlad furu, stolpar av stål målas.
Nedre hall/ allrum Samvarorum	Plastfiltmatta	Plast	Gipsskiva/ betong tapet	Betong målas	Garderob och linneskåp enl. planritning.
Sovrum	Plastfiltmatta	Plast	Gipsskiva/ betong tapet	Betong målas (gipsskiva delvis i övervån.)	Fönsterbänk. Garderob och linneskåp enl. planritning.
Badrum	Plastmatta	Dito uppviikt	Gipsskiva/ betong vitt kakel till kök	Betong målas Dörr, målas	Toalettpappershållare, badrumsskåp, handdukshängare, klädkrok.
Hobbyrum, klädkammare Inv. förråd	Plastfiltmatta	Plast	Gipsskiva/ betong målas	Betong målas (Gipsskiva delvis i övervån.)	
Övre hall	Plastfiltmatta	Plast	Gipsskiva/ betong tapet	Betong målas	Garderob och linneskåp enl. planritning. Vindslucka med stege enl. planritning.
Utv. förråd	Brädriven betong		Gipsskivor	Gipsskivor	Jordat eluttag.

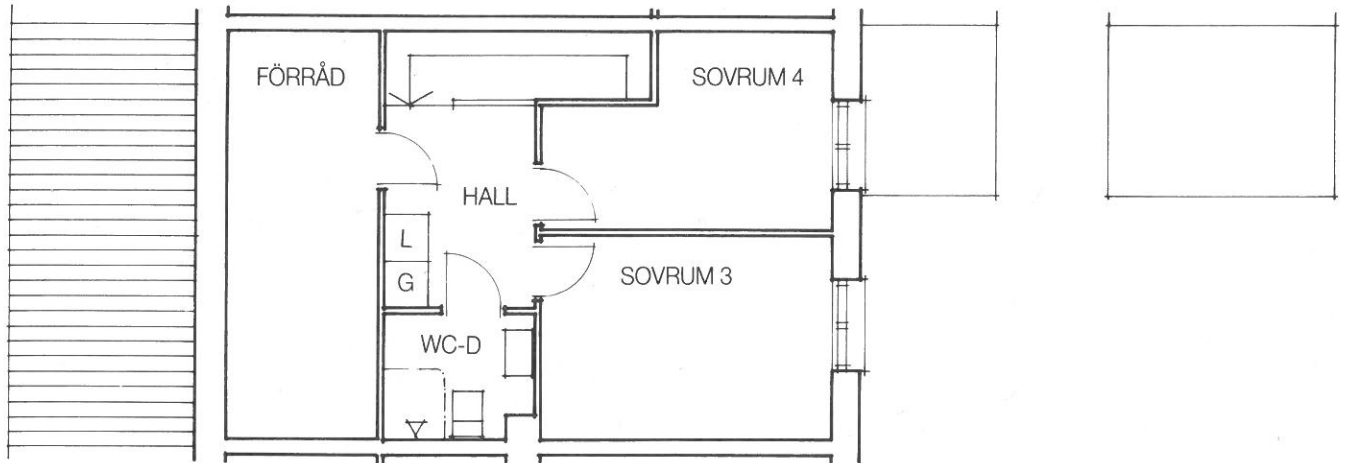
Rätt till smärre ändringar förbehålles.

5 RK

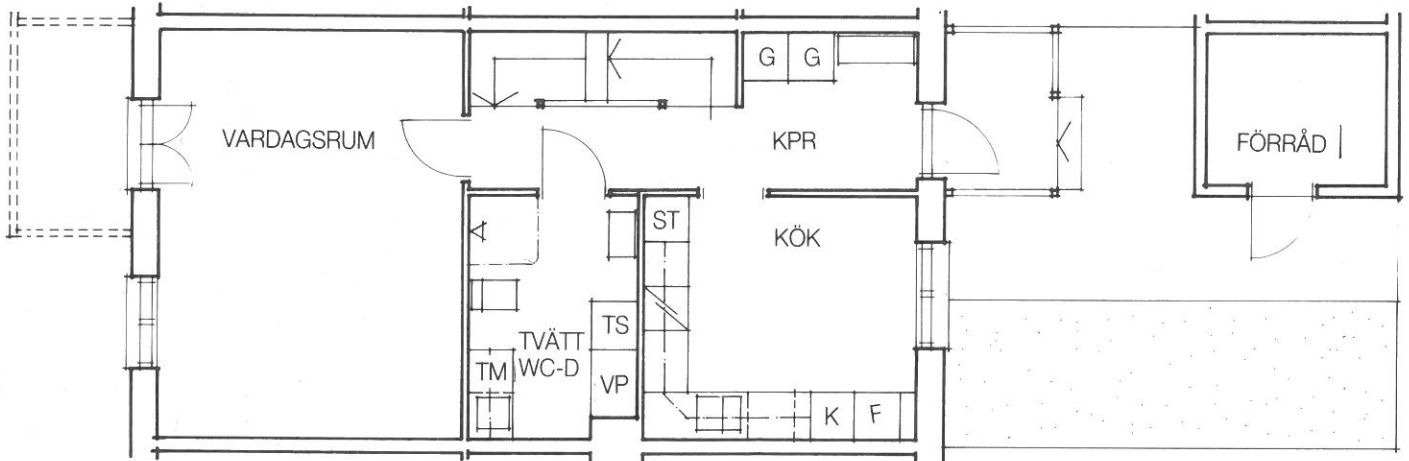
BRÄp = 122,9 m²

HUS NR. 1, 3, 4, 6, 8, 38, 40, 59, 61, 63, 93, 95, 105, 107, 109

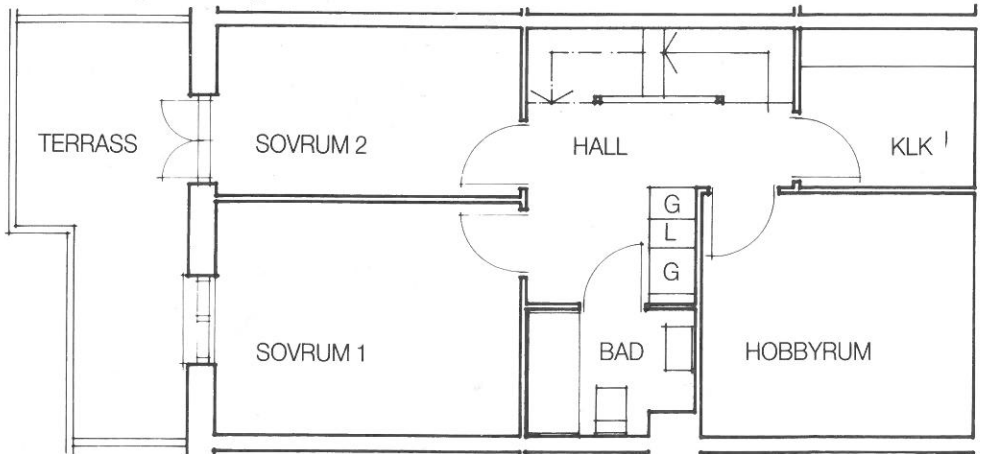
Vindsvåning



Bottenvåning



Slutningsvåning



0 1 2 3 4 5 m
SKALA 1:100

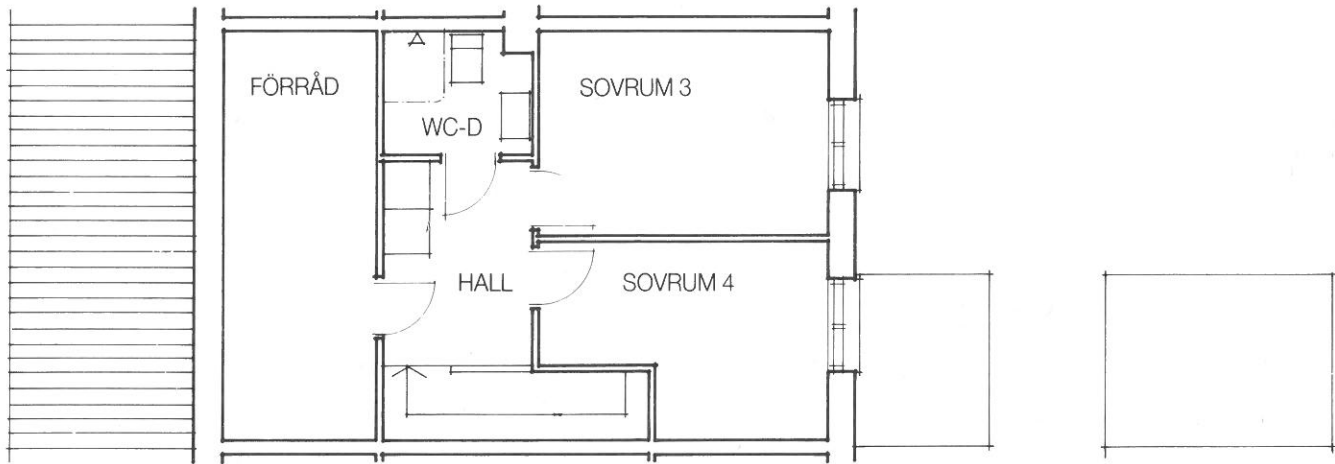
5 RK

(Spegelv.)

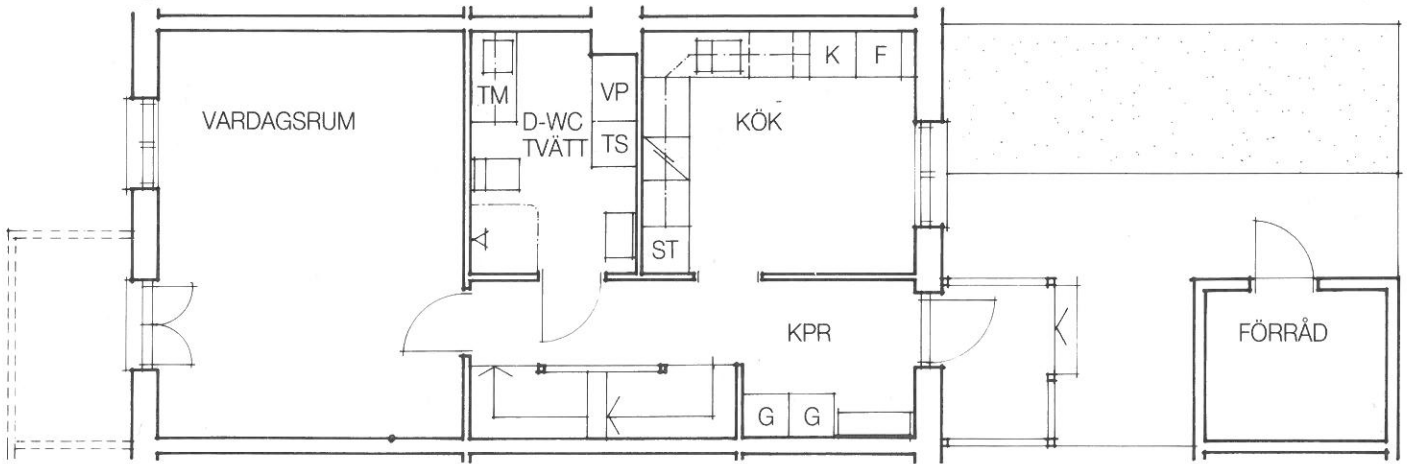
BRÄp = 122,9 m²

HUS NR. 2, 5, 7, 9, 39, 41, 58, 60, 62, 92, 94, 106, 108, 110

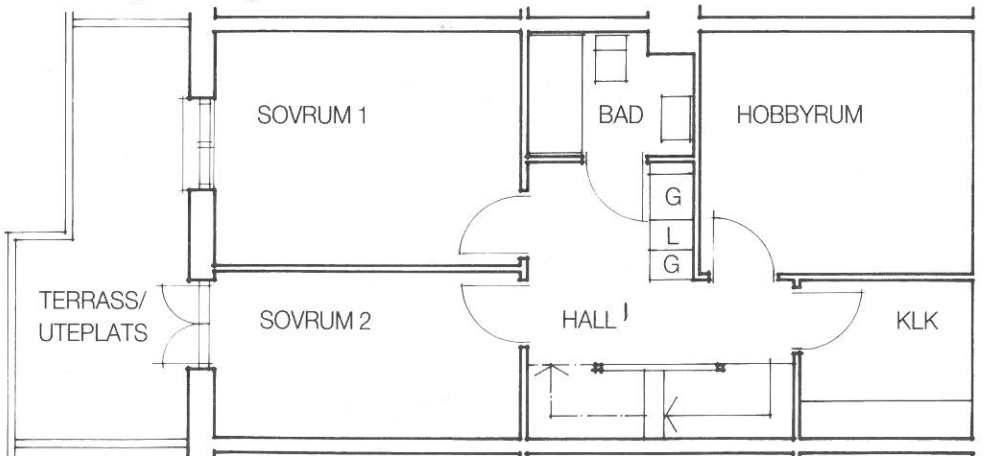
Vindsvåning



Bottenvåning



Slutningsvåning



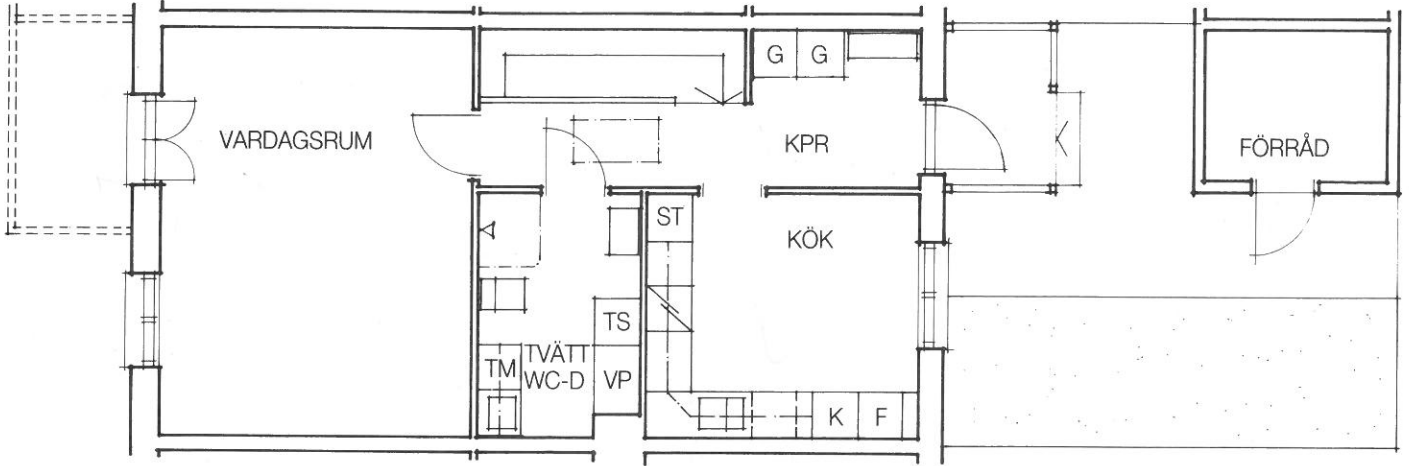
0 1 2 3 4 5 m
SKALA 1:100

3 RK + SAMVARO

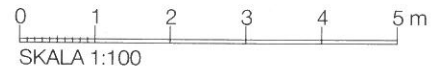
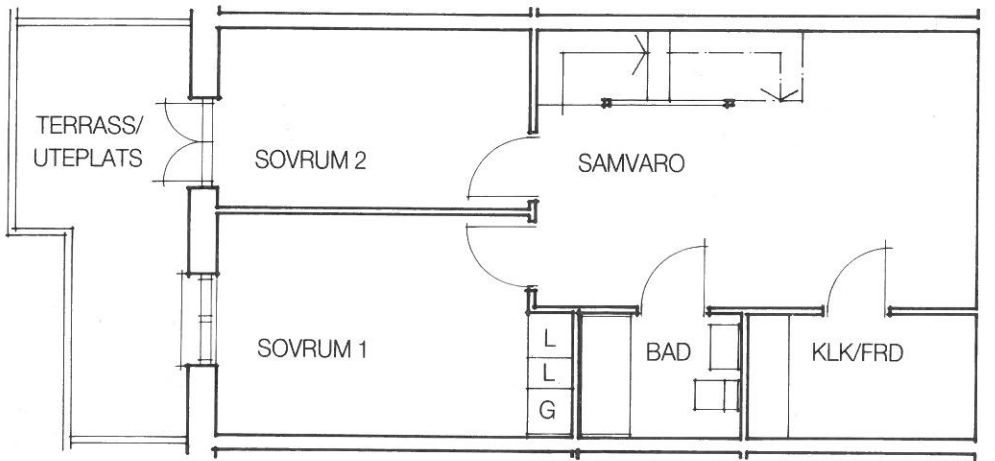
BRÄp = 108 m²

HUS NR. 10, 11, 13, 15, 17, 44, 46, 48, 50, 53, 55, 57

Våning 1 trappa



Bottenvåning



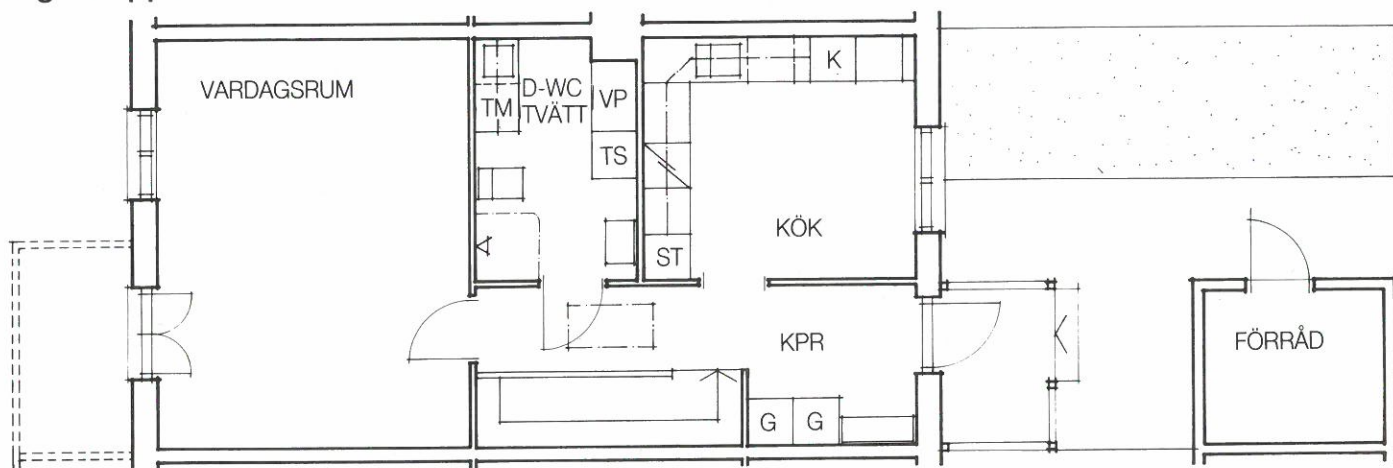
3 RK + SAMVARO

(Spegelv.)

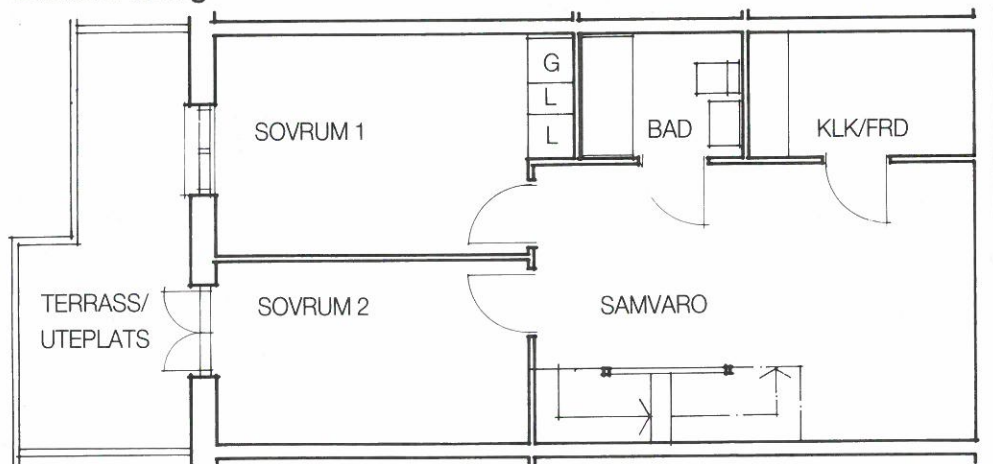
BRAp = 108 m²

HUS NR. 12, 14, 16, 18, 42, 43, 45, 47, 49, 51, 52, 54, 56

Våning 1 trappa



Bottenvåning



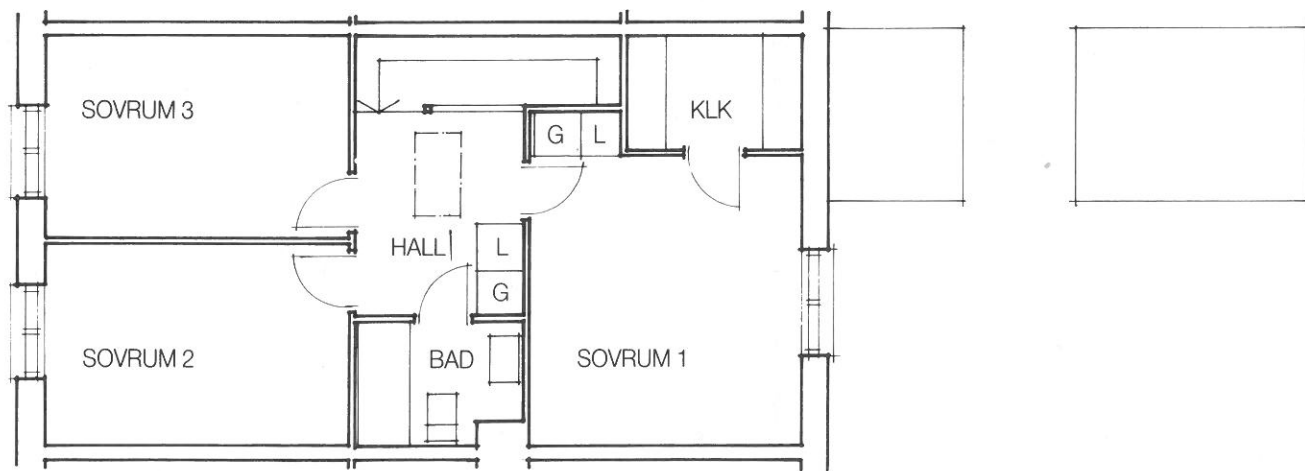
0 1 2 3 4 5 m
SKALA 1:100

4 RK

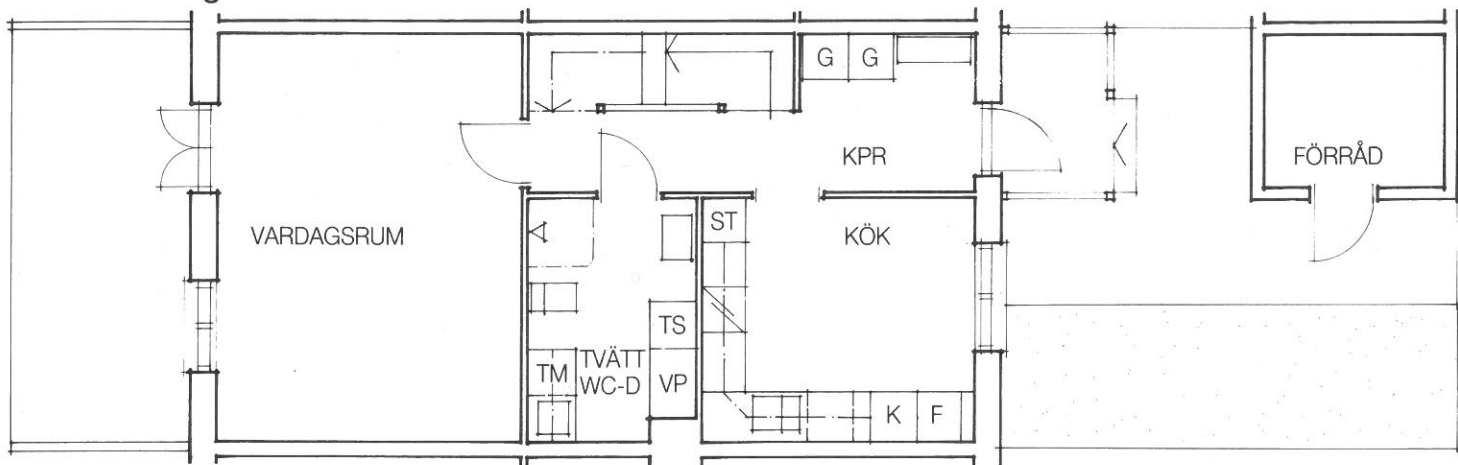
BRÄP = 108 m²

HUS NR. 34, 36, 86, 88, 90

Våning 1 trappa



Bottenvåning



0 1 2 3 4 5 m
SKALA 1:100

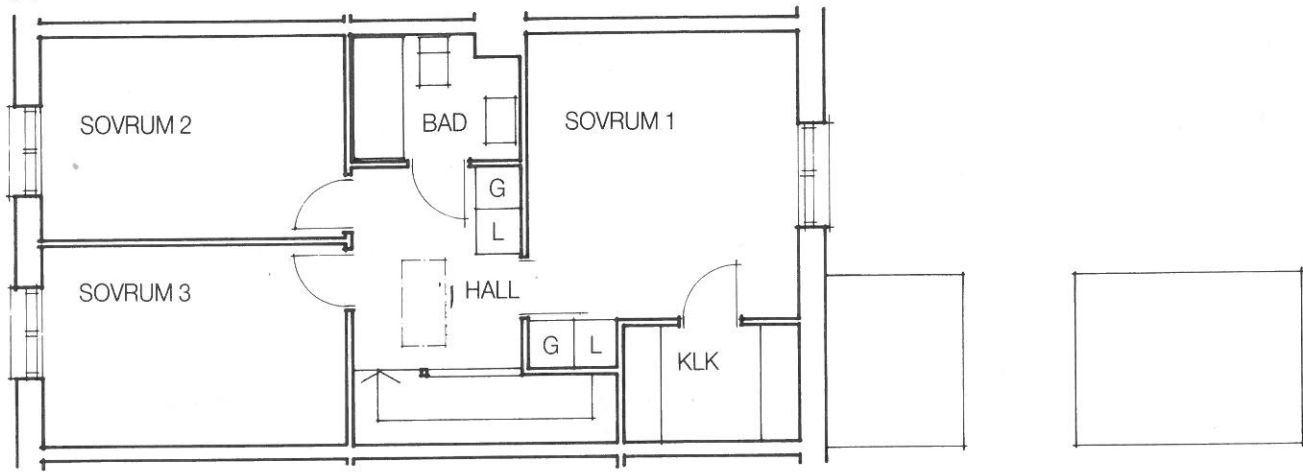
4 RK

(Spegelv.)

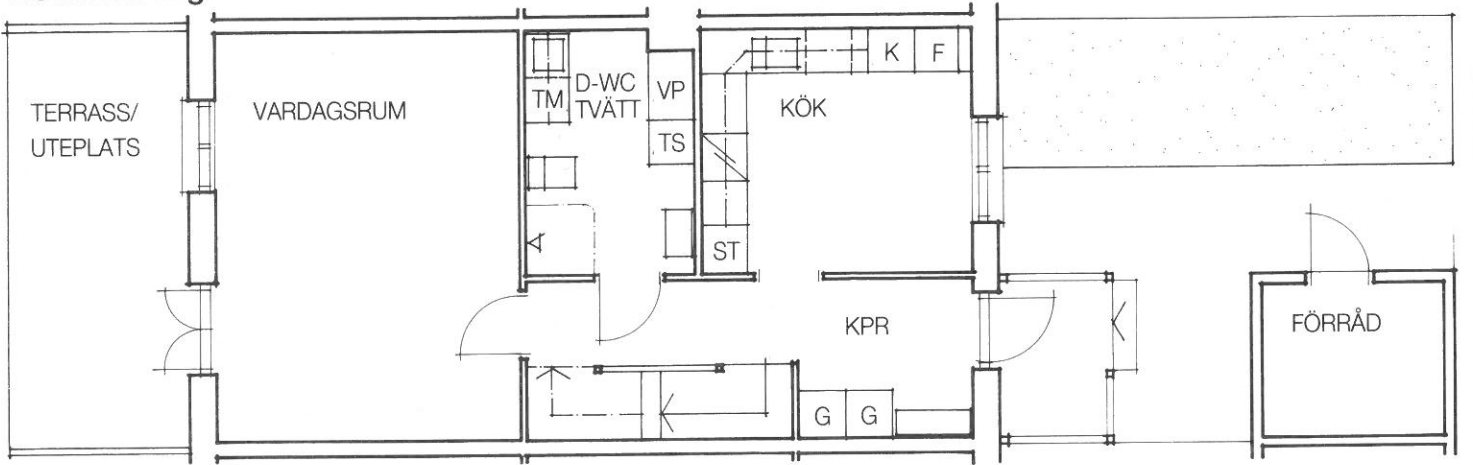
BRAp = 108 m²

HUS NR. 35, 37, 87, 89, 91

Våning 1 trappa



Bottenvåning

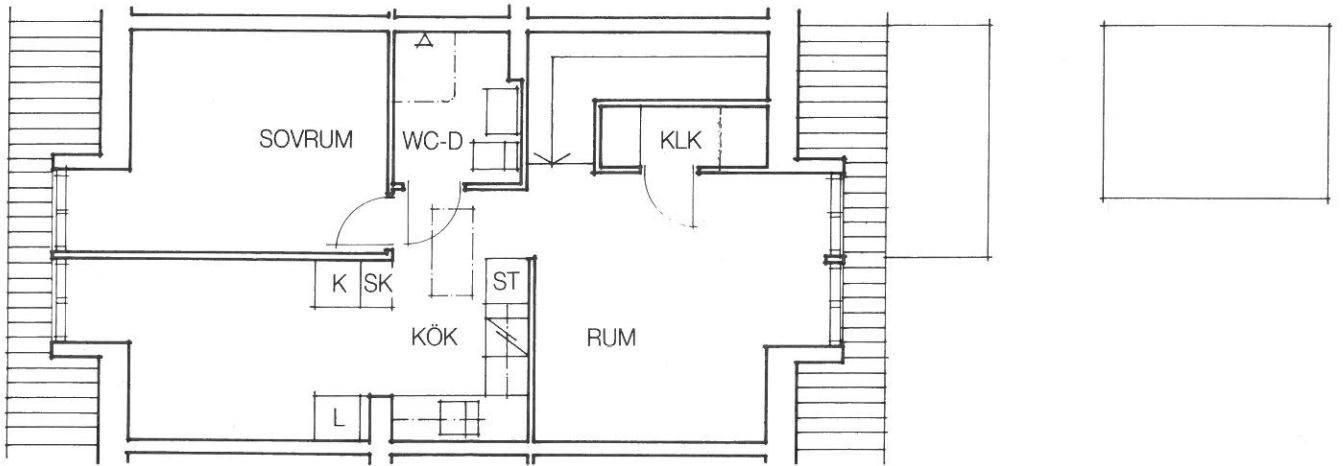


3 RK/2 RK

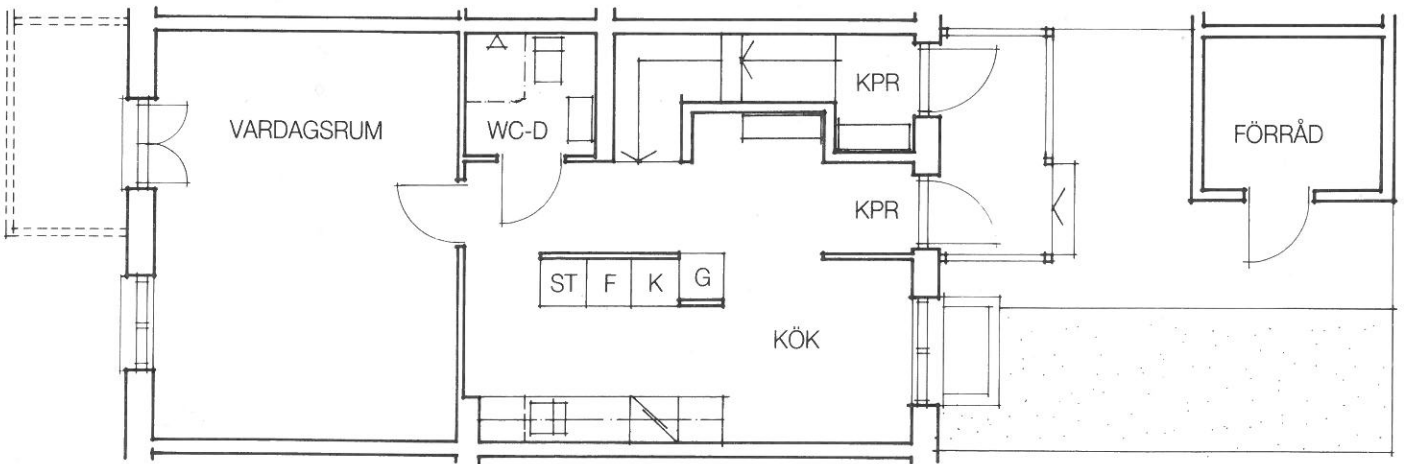
BRÄp = 156,9 m²

HUS NR. 64, 65, 67, 69, 100, 102, 116, 118

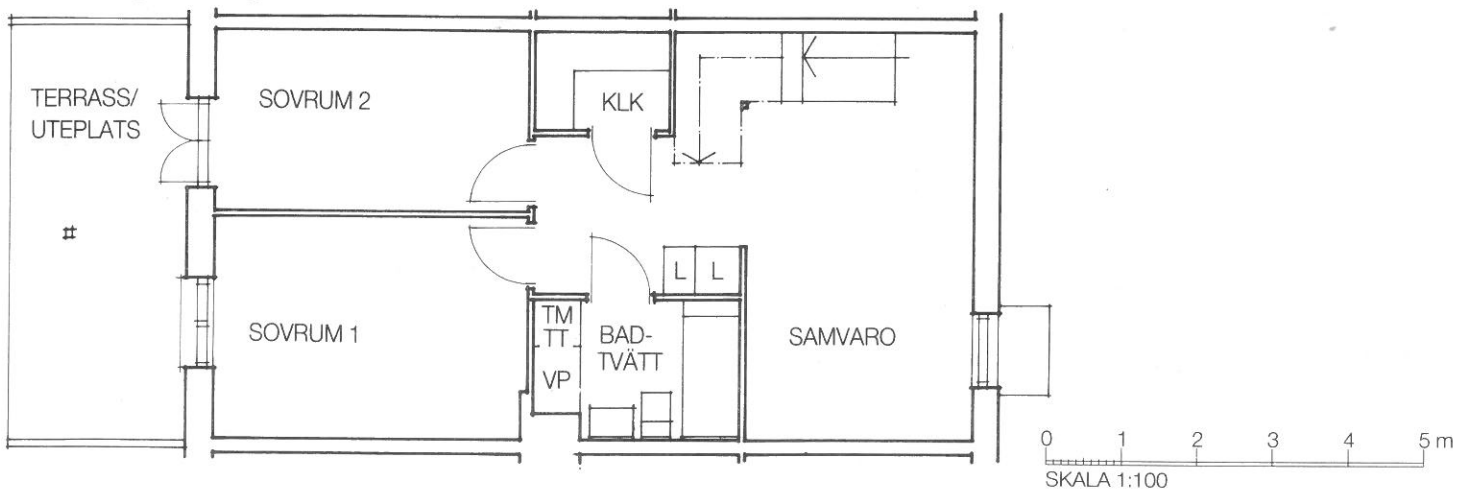
Vindsvåning



Bottenvåning



Slutningsvåning



3 RK/2 RK

(Spegelv.)

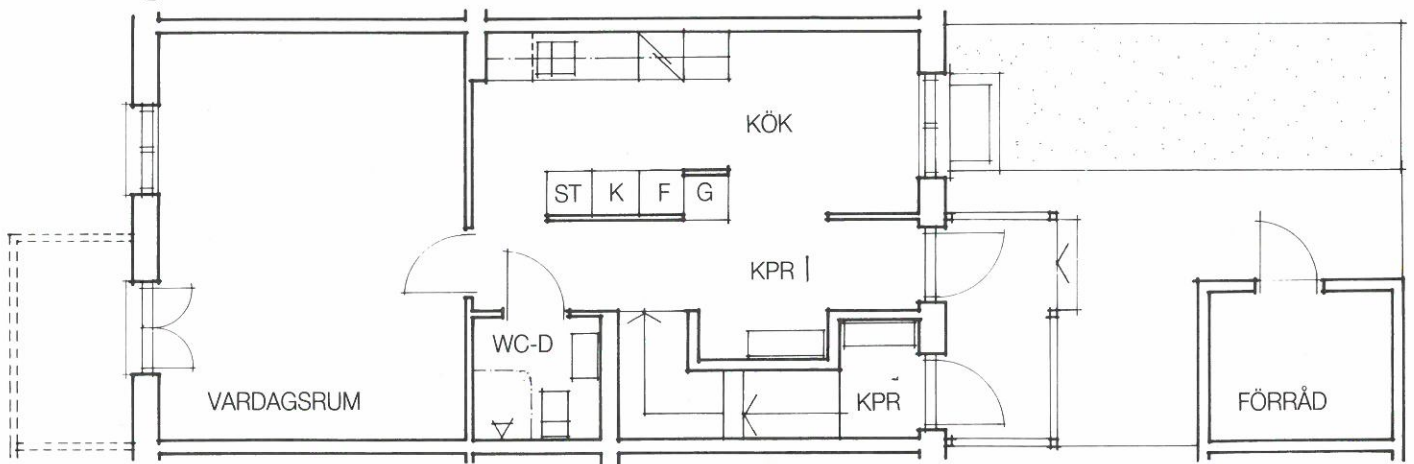
BRÄp = 156,9 m²

HUS NR. 66, 68, 70, 101, 103, 104, 117, 119, 120

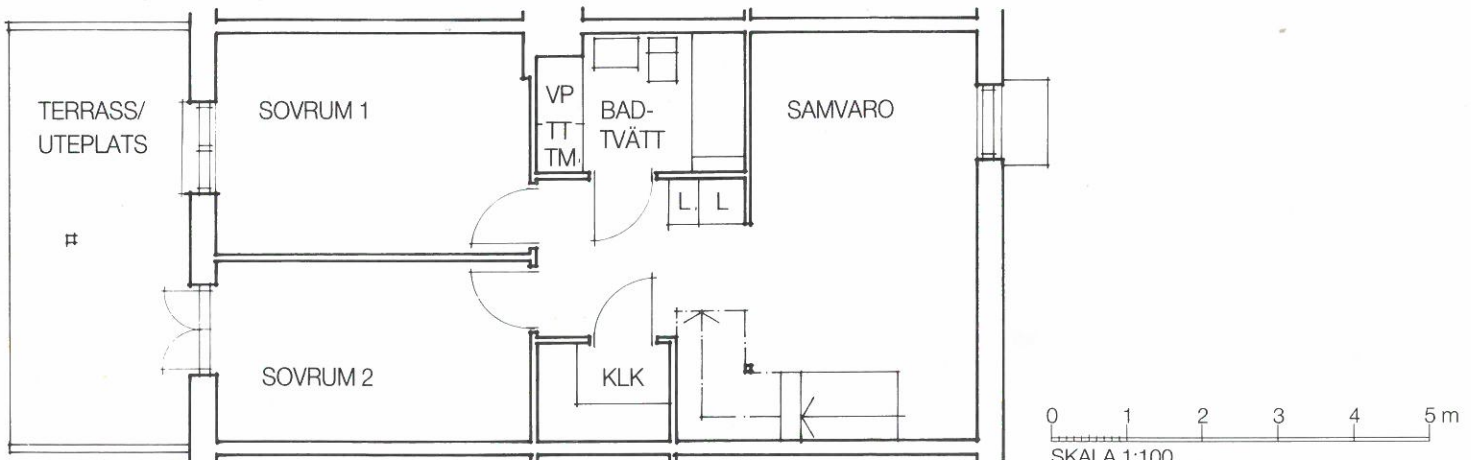
Vindsvåning



Bottenvåning



Slutningsvåning



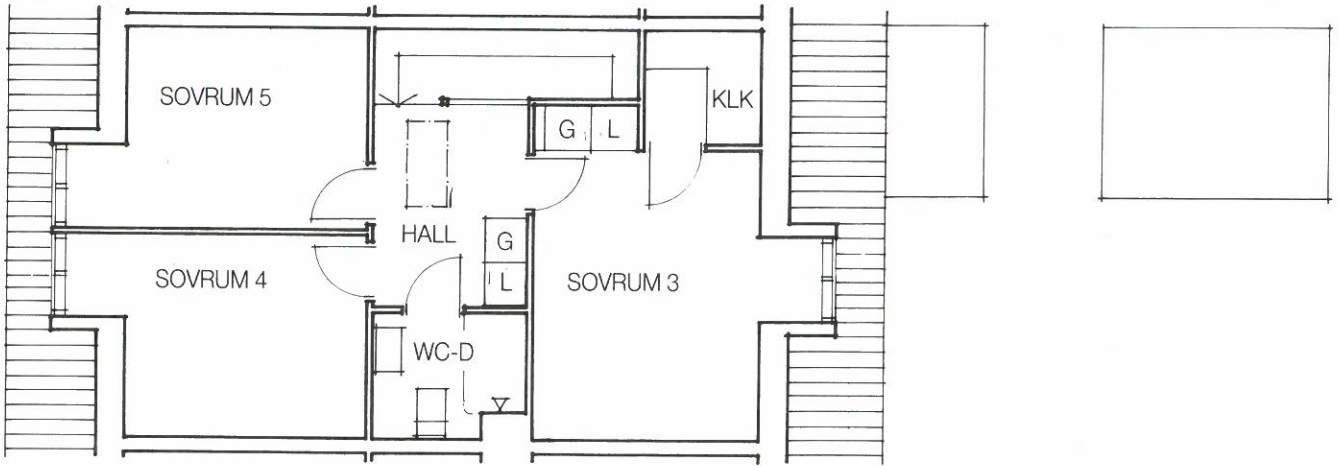
0 1 2 3 4 5 m
SKALA 1:100

6 RK

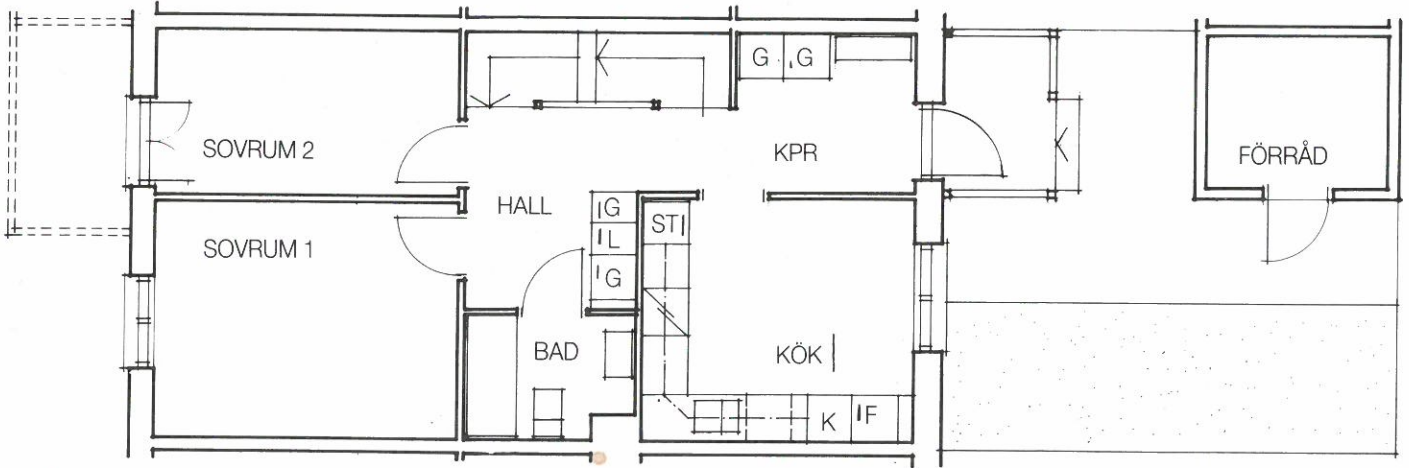
BRÄp = 139 m²

HUS NR. 20, 22, 24, 72, 74, 76, 77

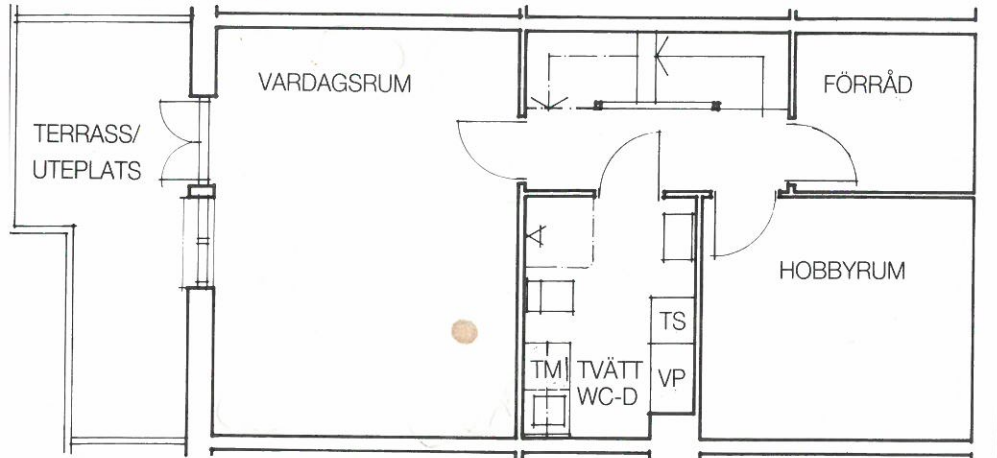
Vindsvåning



Bottenvåning



Slutningsvåning



0 1 2 3 4 5 m
SKALA 1:100

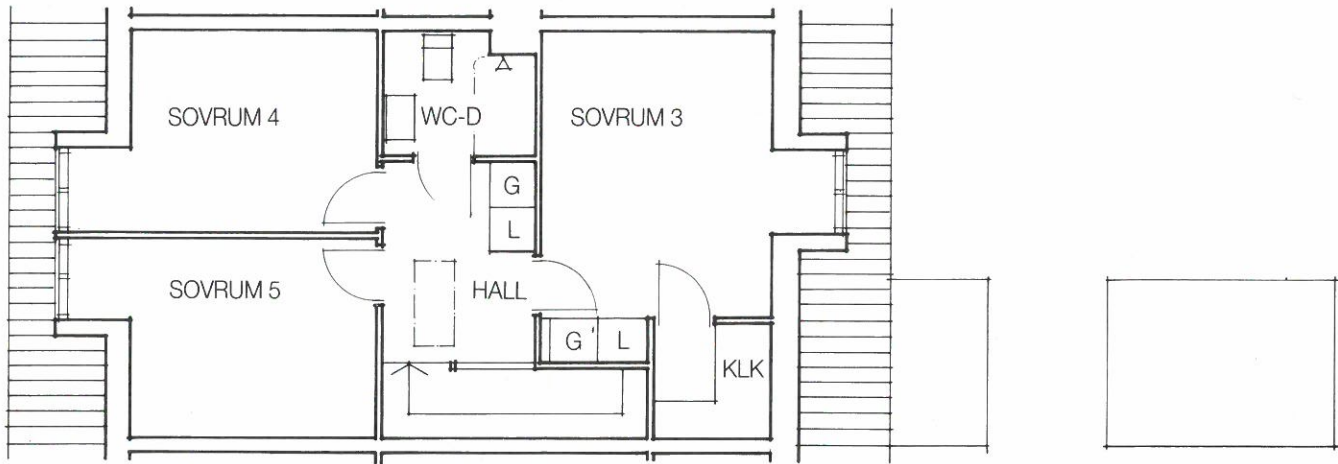
6 RK

(Spegelv.)

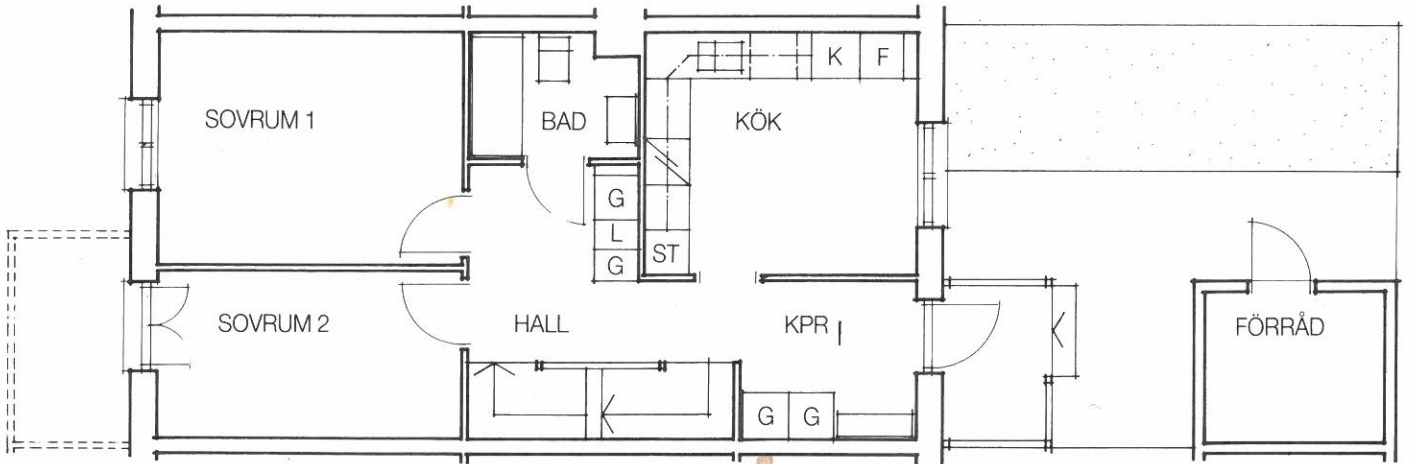
BRÄp = 139 m²

HUS NR. 19, 21, 23, 71, 73, 75

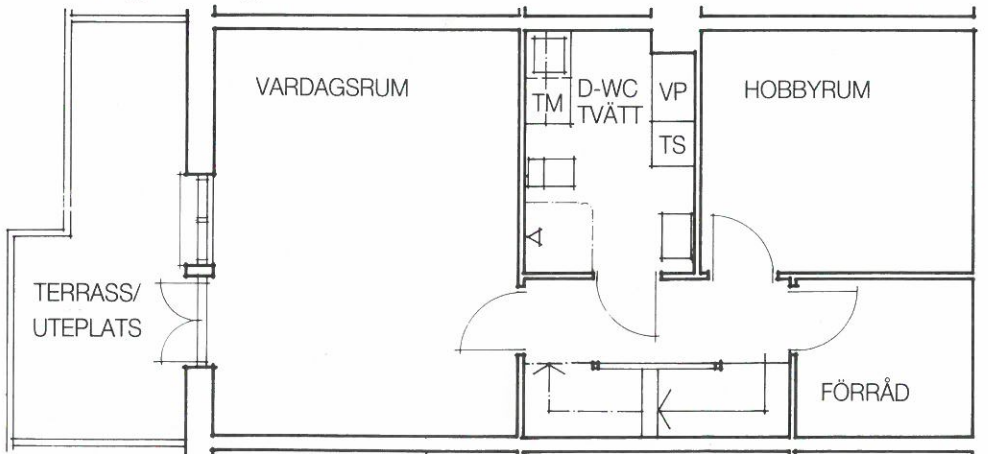
Vindsvåning



Bottenvåning



Slutningsvåning



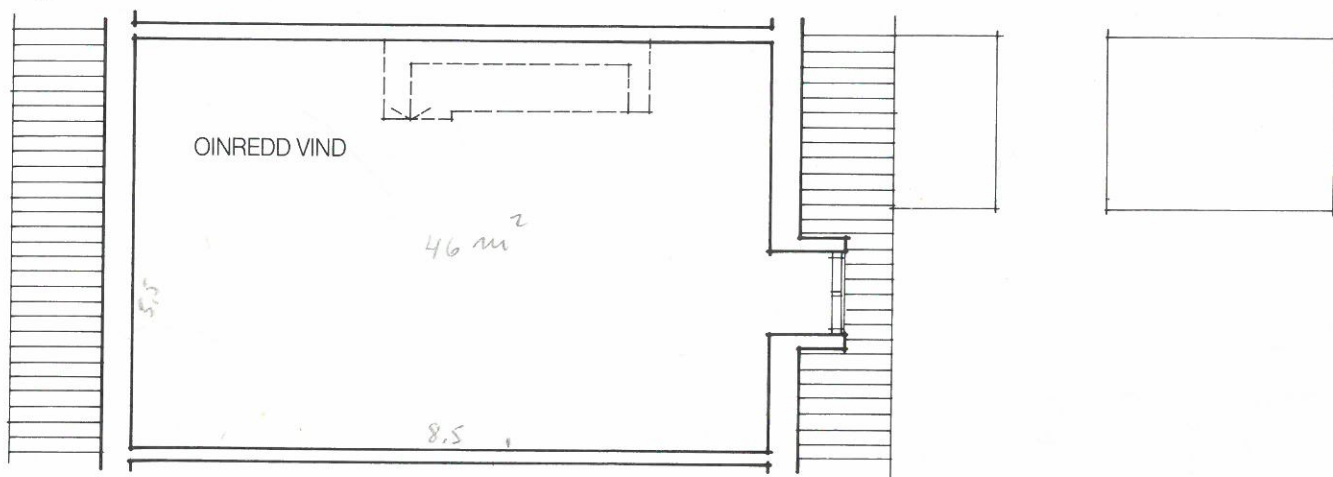
0 1 2 3 4 5 m
SKALA 1:100

3 RK

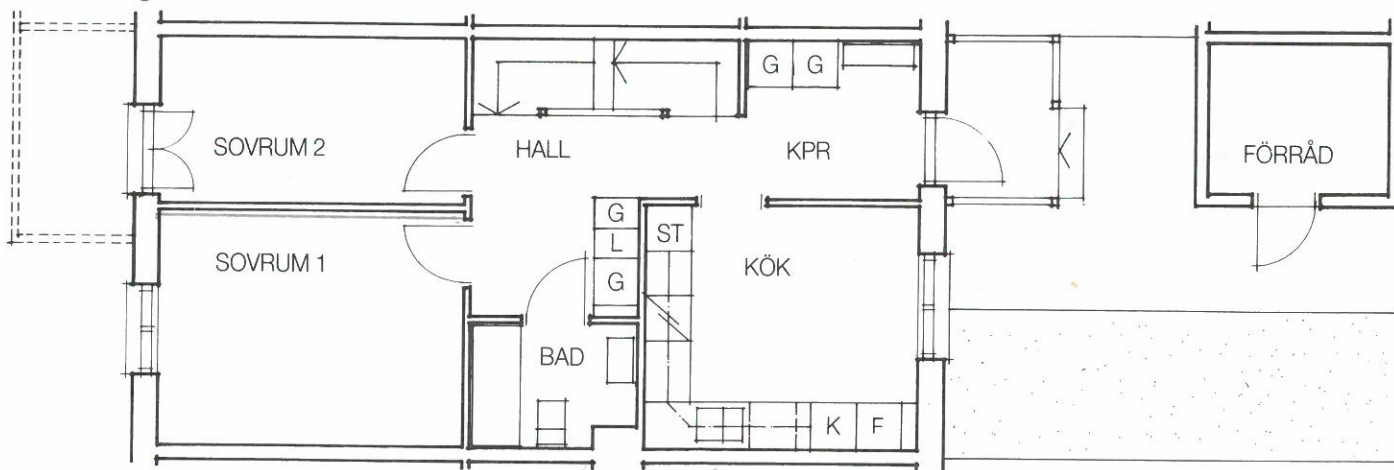
BRÄp = 91 m²

HUS NR. 25, 27, 28, 30, 32, 80, 82, 84, 85, 97, 99, 113, 115

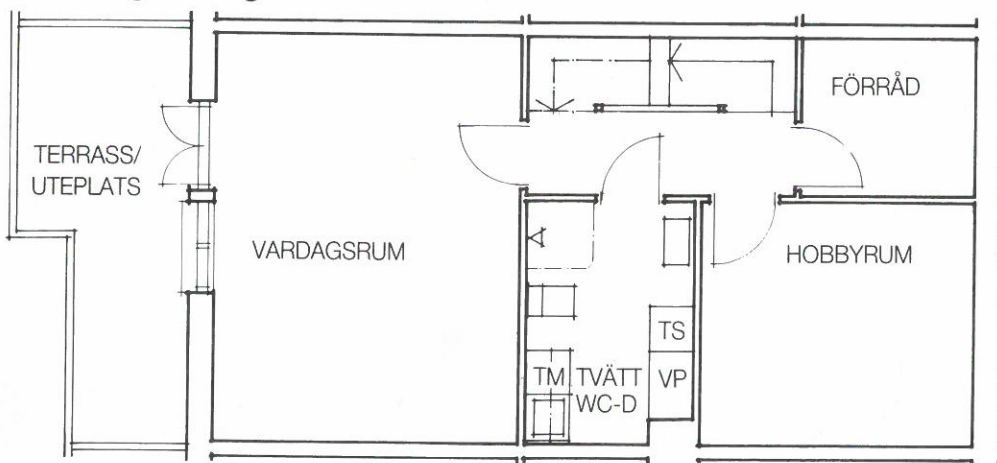
Vindsvåning



Bottenvåning



Slutningsvåning



0 1 2 3 4 5 m
SKALA 1:100

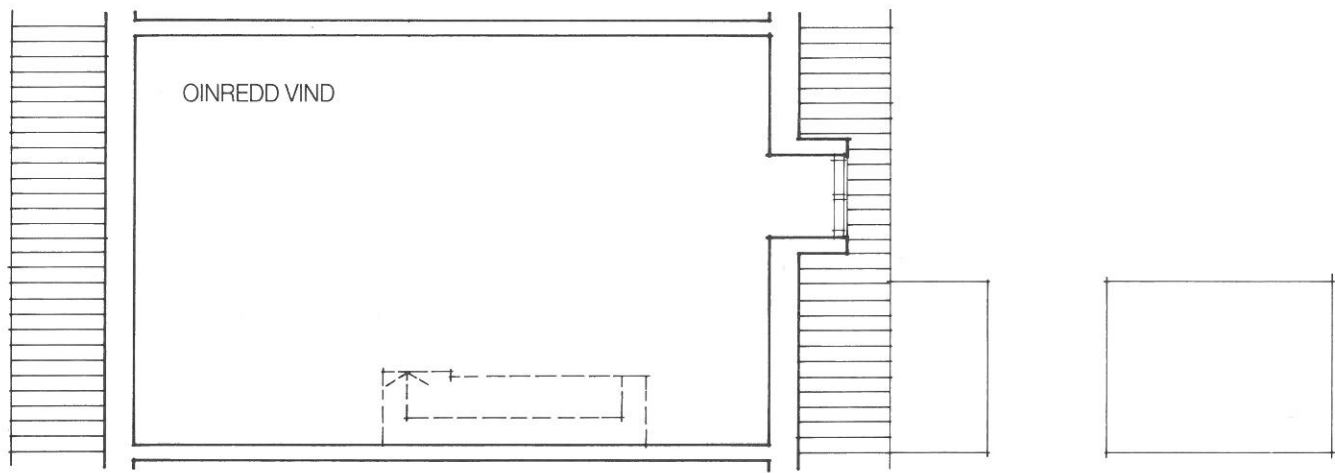
3 RK

(Spegelv.)

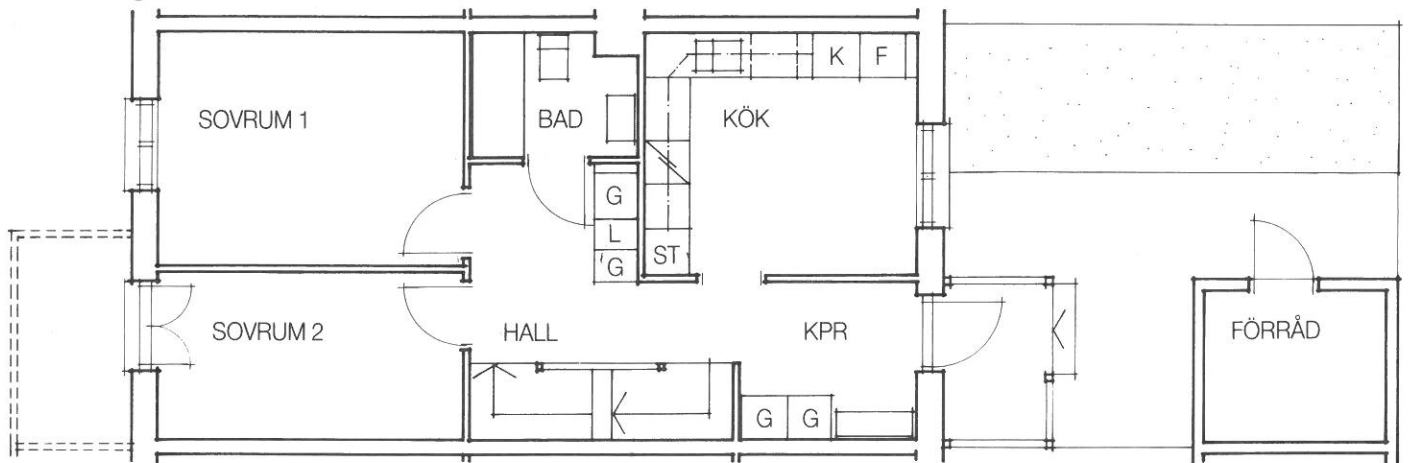
BRAp = 91 m²

HUS NR. 26, 29, 31, 33, 78, 79, 81, 83, 96, 98, 111, 112, 114

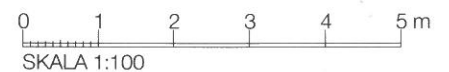
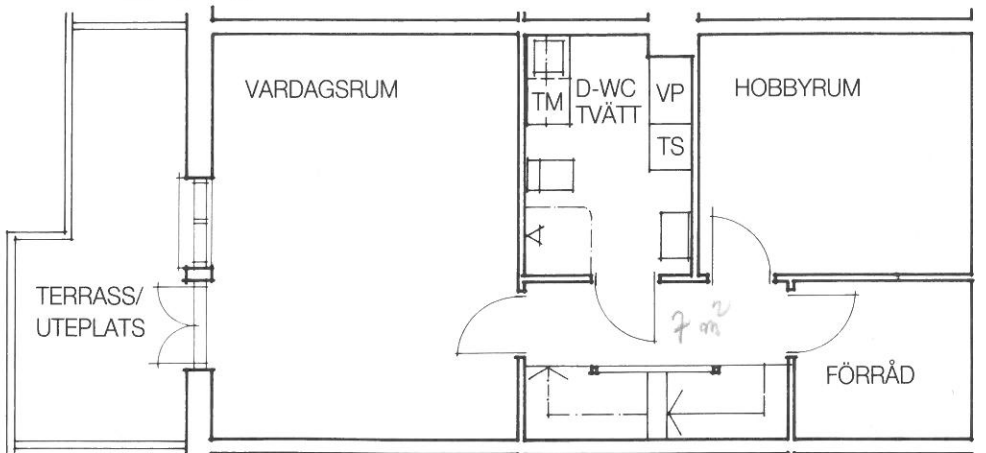
Vindsvåning



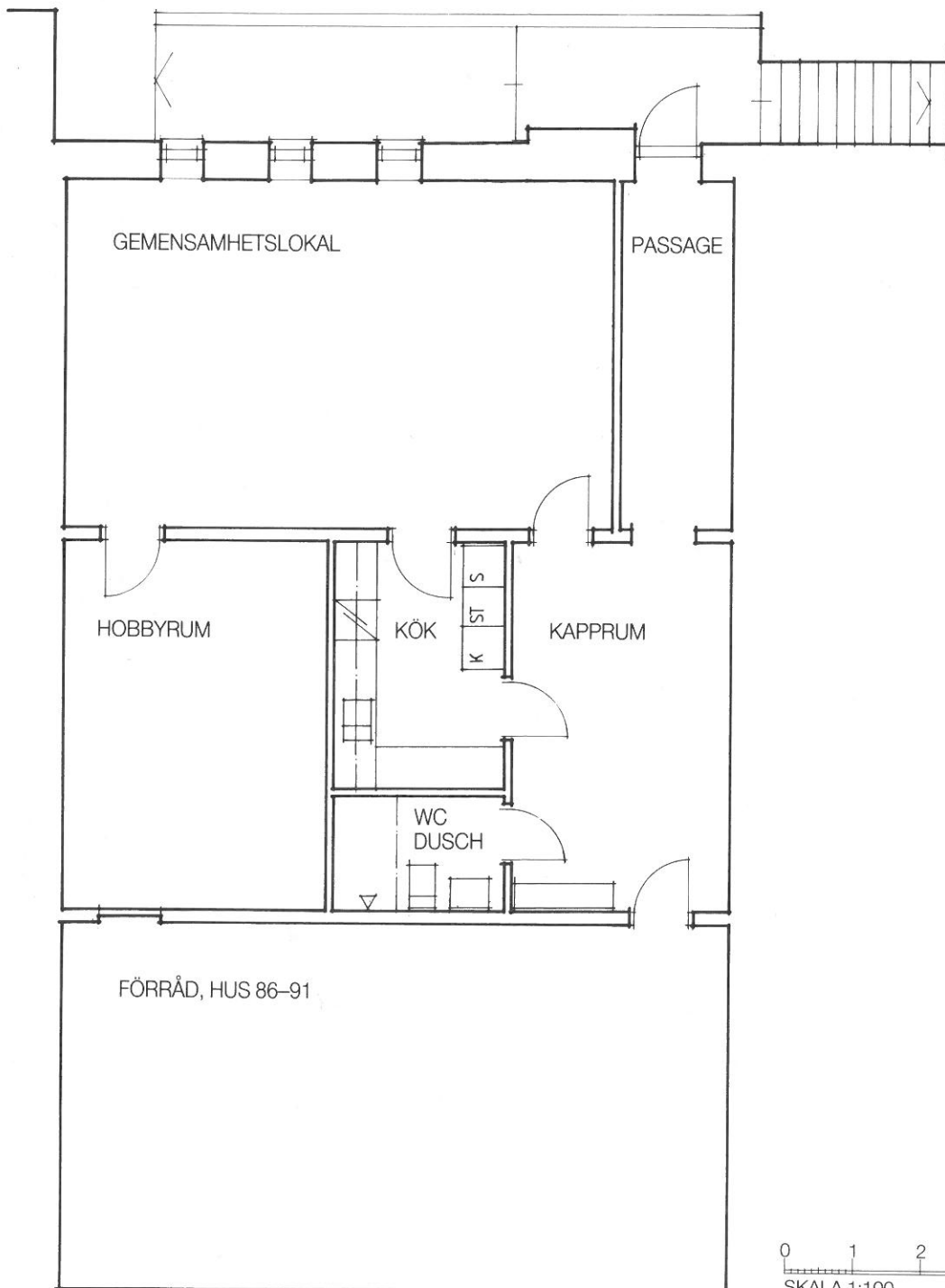
Bottenvåning



Slutningsvåning



KVARTERSLOKAL



Småhus av A-betongelement har både charm och värme

Ett hus ska vara charmigt och estetiskt tilltalande. Det ska vara starkt och gediget byggt, ordentligt ljud- och värmeisolerat, underhållsfritt och brandtryggt. Men framför allt ska det ha boendekostnader som inte spräcker budgeten! Allt det väntar sig de flesta småhusköpare av sitt hus och allt det finner de i ett modernt småhus av A-betongelement, uppfört med A-system.



Den nya idén är att prefabricera byggelement av betong för småhus och att knyta an till en rationell och väl beprövad metod, elementbyggandet.

A-systemets betongelement omfattar färdiga fasader med väl isolerade ytterväggs-element och monterade fönster, stålformsgjutna innerväggselement med släta ytor, klara för målningsarbeten, bjälklags-element med stålformsgjuten undersida och balkongplattor med ingjutna fästen för räcken.

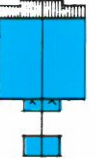
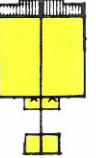
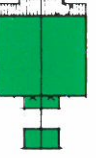

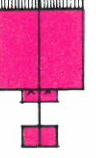
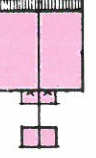
A-systemet är utomordentligt flexibelt och variationsrikt och kan tillämpas även i korta serier utan större merkostnader. Fasaderna kan utföras i en lång rad olika ytstrukturer, inramningarna för fönster och dörrar kan varieras och du kan få praktiskt taget vilka specialgjutna detaljer du vill, t ex gavelspetsar, valvbågar, pelare och nischer.

A-systemets byggelement av betong ger dig, förutom attraktiva kvalitetsbostäder även en rad byggnadstekniska och ekonomiska fördelar:

A-BETONG
i Strängnäs AB



De olika hustyperna är markerade med följande färger:

	5 RK	29 st
	3 RK+SAMV.	25 st
	4 RK	10 st
	3 RK/2 RK	20 st
	6 RK	10 st
	3 RK	26 st



Det är nära till helt orörda naturområden. Bl. a. finns sjöarna Magelungen och Trehörningen på promenadavstånd från Myrängen.

I Stuvsta finns inte mindre än sex låg-, mellan och högstadieskolor. I Huddinge finns dessutom ett gymnasium.

Barnomsorgen är under ständig utbyggnad. Här är det relativt nybyggda daghemmet i Myrängen.

En av dagligvarubutikerna vid Stuvsta torg.



METOD[®]
BYGGEN

TOTALENTREPRENÖR

INGÅR I @ndersons I VÄSTERÅS