

Värmeanläggning IVT 590

BRF Ekvecklaren 2008(2015)

Handledning för skötsel och underhåll



Anläggningen ,”pannan”, har följande huvuddelar

Frånluftsfläkt som suger luft via kanaler i huset.

Värmepump som tar energin ur den varma frånluften och värmer vattnet i varmvattenberedaren till tappvarmvatten och golvvärme.

Värmepatron som värmer vattnet i varmvattenberedaren när värmepumpen inte räcker till.

Cirkulationspump som förser golvslingorna med varmvatten från ett slutet system.

(Vattenmätaren sitter monterad under pannan)

Friskluften i huset kommer in via luftspalter ovanför fönstren. Dessa ska vara öppna och hållas rena. (Om tilluften stryps får värmepumpen mindre energi att jobba med.)



Rengör luftspalter regelbundet och håll dem öppna



Frånluften sugs via ventiler och kanaler från olika rum till värmepumpen. Ventilerna måste hållas rena och inställningen oförändrade.



Rengör ventiler regelbundet och ändra inte på inställningen.



Luften passerar till sist filtret i pannan innan den når själva värmepumpen. Detta filter blir snabbt igensatt och måste rengöras ofta.

En varningslampa indikerar när filtret är igensatt men det ska rengöras betydligt oftare.



Rengör filtret regelbundet och byt om det blir skadat

Dra ut filterlådan och dammsug, tvätta vid behov.

Kör inte anläggningen längre tid utan filter då det skadar fläkten.

Kontakta styrelsen/blockledare om filtret behöver bytas ut.



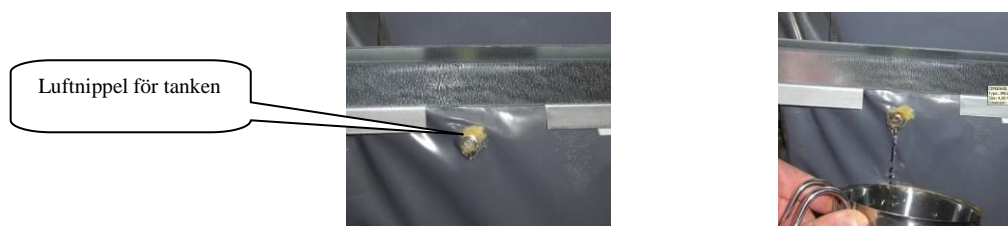
Manöverpanel och indikeringar



! *Huvudströmbrytaren för pannan ska alltid vara tillslagen*

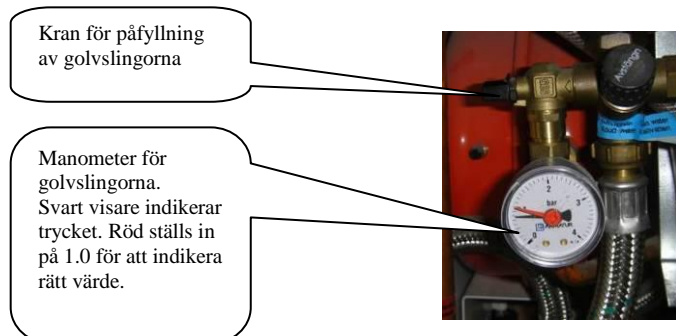
För att varmvattenberedningen ska fungera optimalt så måste den luftas emellanåt. Det sker med luftnippeln på tankens framsida.

! *Håll en burk under ventilen och öppna försiktigt ventilen med en mejsel eller fyrkantnyckel. Tappa ur vatten tills det slutat komma luft.*



För att cirkulationspumpen och golvslingorna ska fungera optimalt ska trycket i systemet vara 0,5 till 1,0 bar. Vid luftning sjunker trycket och systemet måste återfyllas.

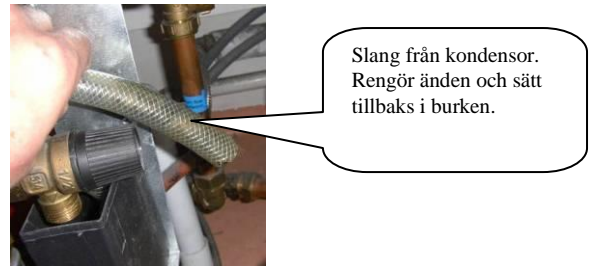
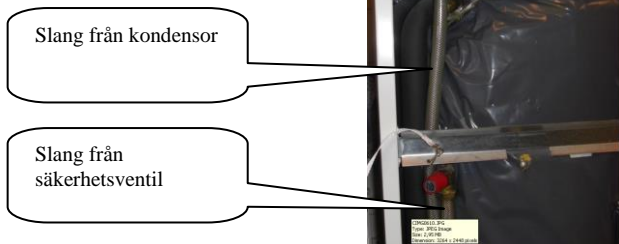
Trycket avläses på manometern och påfyllning sker med kranen bredvid.



! *Öppna kranen och fyll på tills manometern visar 1.0 bar.*

Det är normalt att trycket varierar lite med temperaturen men om trycket sjunker med tiden kan det indikera läckage och bör undersökas.

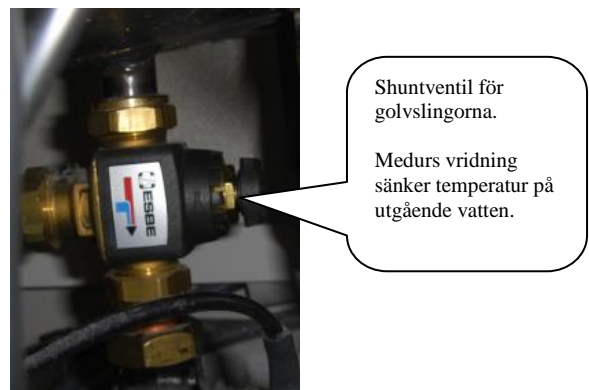
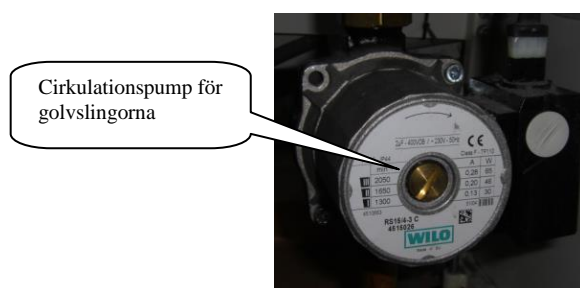
Från pannans övre delar löper två slangar ned i den svarta burken på bilden. Den ena kommer från en säkerhetsventil och den andra från kondensorn.



! **Kontrollera att kondensslangen inte är igensatt och rengör vid behov.**

Vid hög förbrukning av varmvatten kan tillskottsvärmen (elpatronen) behövas. Den slås till med strömbrytaren.

Golvvärmens styrs med cirkulationspumpen samt shuntventilen.

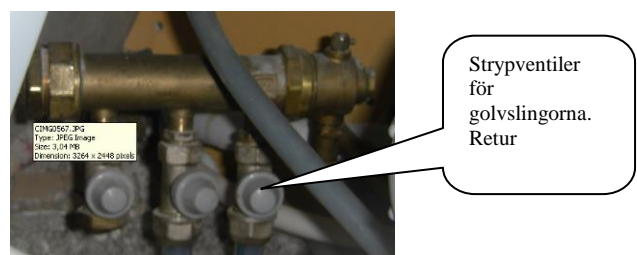
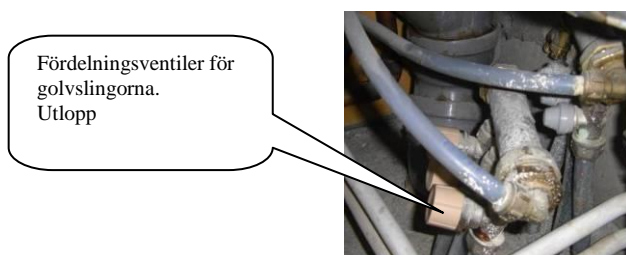


Med shunten styrs temperaturen på vattnet som går ut i golvslingorna. Vrid in shunten (medurs) så att önskad temperatur uppnås i golvet. Då det är en stor tröghet i systemet får man ta lite i taget på shunten och vänta ett par dagar innan den nya temperaturen i golvet har stabiliserats.

(Shunten bör helst stå helt öppen för att inte riskera att den fastnar i strypt läge och värmen kan då regleras med att slå till/från cirkulationspumpen.)

Det finns 3 parallella slingor (i vissa hus 2) som löper efter ytterväggarna.

Flödet i slingorna kan även regleras med fördelningsventiler som sitter monterade utanför pannan. Placeringen varierar med hustyp. Fördelningsventilerna ska stå helt öppna för att inte täppas igen. I vissa hus har de fastnat och om de är stängda bör en fackman åtgärda.



Kontrollera slingornas funktion på följande sätt:

Slå på cirkulationspumpen med strömbrytaren på manöverpanelen och känn efter att den vibrerar lätt.

(Om pumpen inte vill starta kan mässingslocket mitt på pumpens gavel skruvas upp och pumpaxeln petas igång med en mejsel.)

Öppna shuntventilen helt

Känn efter att utloppsroret från cirkulationspumpen blir varmt.

Känn efter vid fördelaren att alla slangar blir varma



Kontrollera slingornas funktion regelbundet.



Checklista:

Varje månad

Rengör luftfiltret i pannan

Kontrollera trycket i golvslingan (1,0 bar)

Kör golvslingan/cirkulationspumpen ett tag även på sommaren för att pumpen inte ska fastna

Varje halvår

Kontrollera och rengör kondensslangen

Lufta varmvattenberedaren och återfyll slingan till 1,0 bar

Rengör frånluftsventiler och luftspalter

Kontrollera golvslingornas funktion

Vrid lite fram och tillbaka på shuntventilen så att den inte fastnar.

(Läs av vattenmätaren)

Frågor och annan hjälp med värmeanläggningen hänvisas i första hand till

Styrelsen i Ekvecklaren

Blockledare

För direkt hjälp kan följande personer kontaktas:

Göran Berglund, Björnsplannarvägen 64

Sven Sahlin, Björnsplannarvägen 133

Lars-Göran Lundin, Björnsplannarvägen 43

I andra hand Petterssons Maskinservice AB efter kontakt med styrelsen.
(beställning av service ska godkännas av styrelsen)

